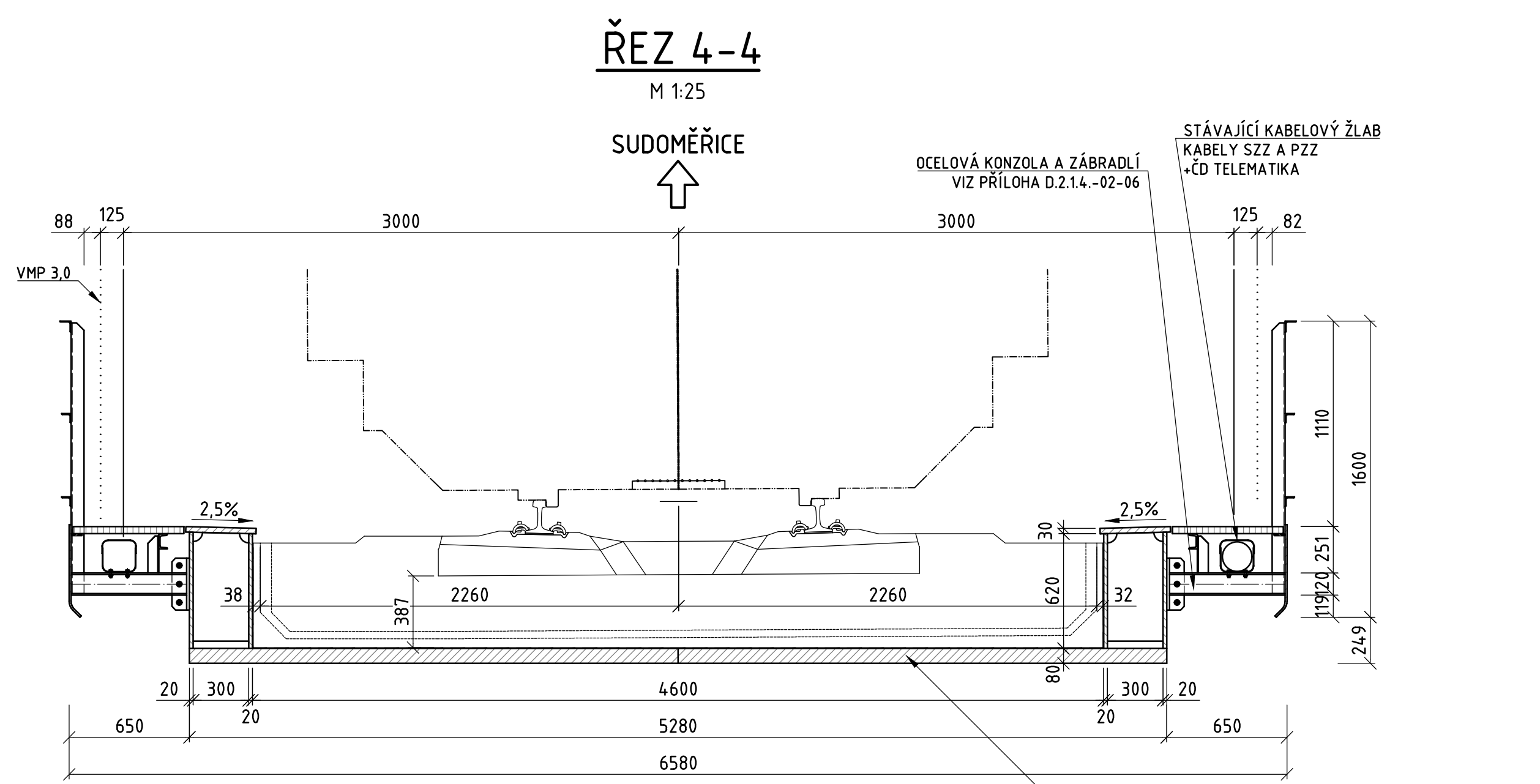









SUDOMĚŘICE ➡

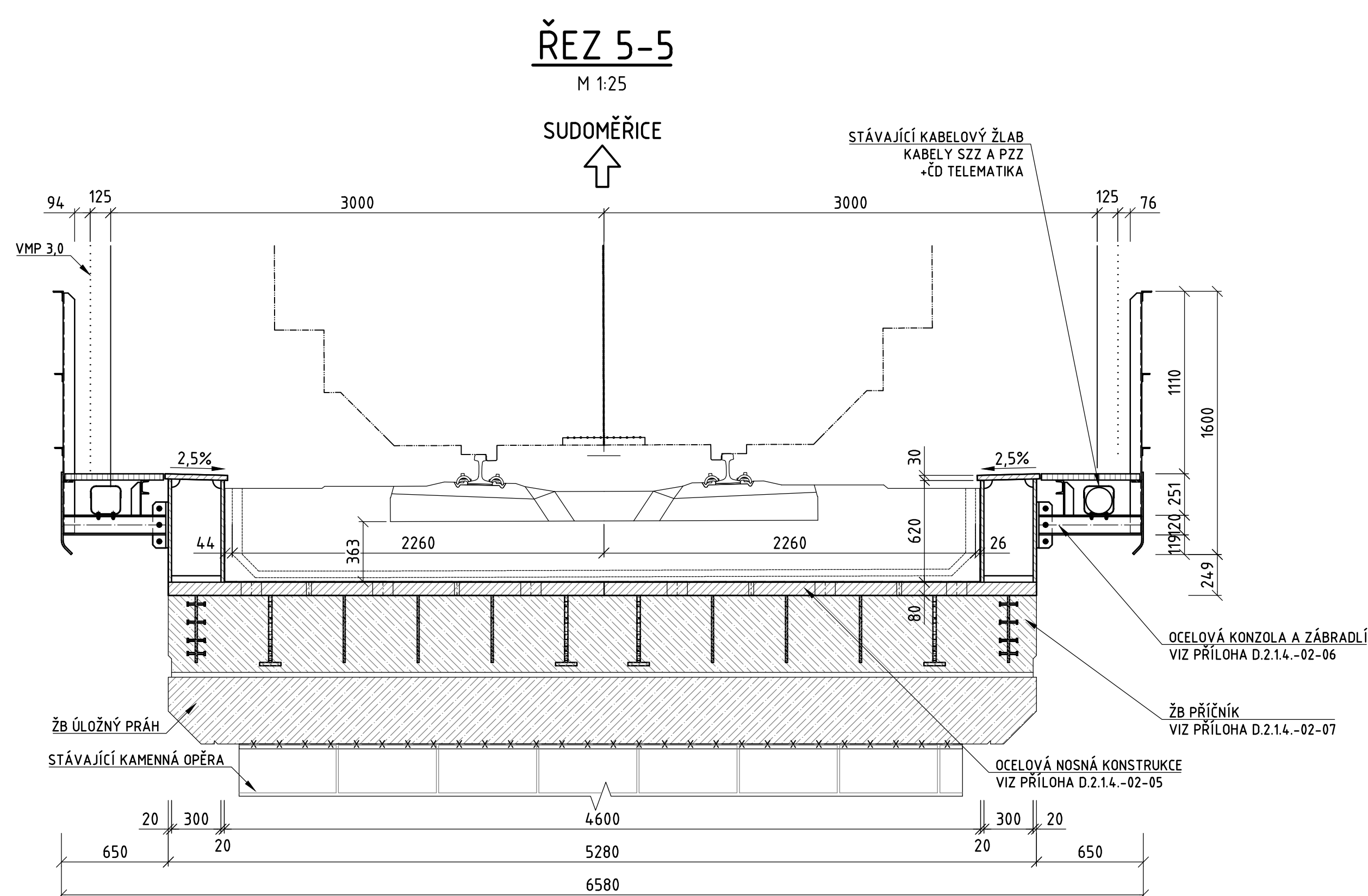


	BETONOVÉ KONSTRUKCE V POHLEDU		ŘÁDKOVÉ ZDIVO
	KOMPOZITNÍ ROSTY, H=38 mm		OBŠYP DRENÁŽE DK 16/32
	NOK S355NL, S355J2+N		
	ZÁŠYP ŠD 0/32		
	BETON C30/37, XF3, XC4		

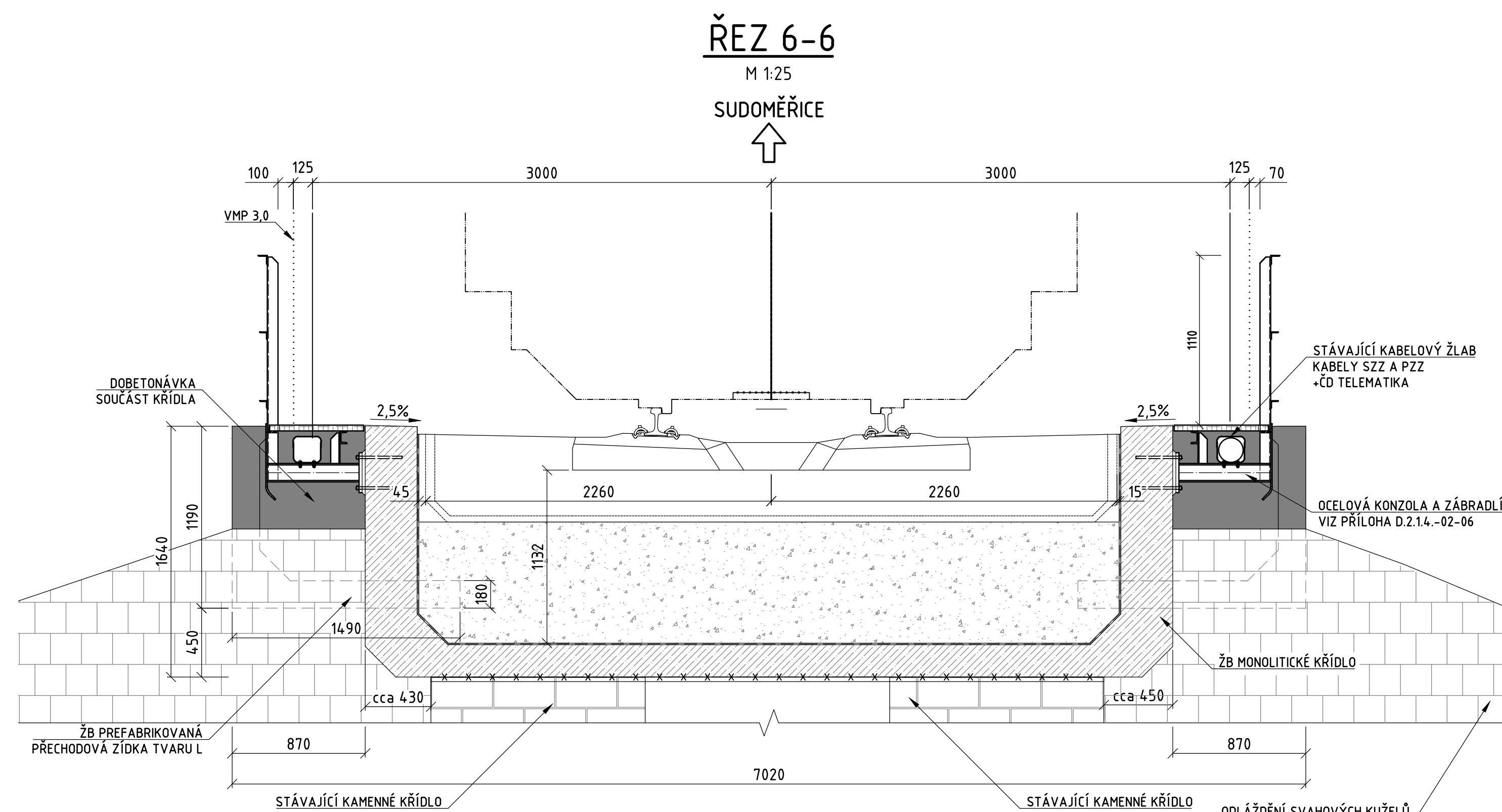
MOSTOVKA TL. 80 mm	S355NL
PLECHY TL. ≤ 30 mm	S355J2+N
TRNY	ISO 13918:2017 – SD2 – TVAR A
KONZOLA A ZÁBRADLÍ ŘÍMSA	S235JR S235JRC
KOTVY DO BETONU ŠROUBY	A4-70 8.8

BETON: C30/37 XF3, XC4 - Cl 0,4 - Dmax 22 - S4
VÝZTUŽ B500 B

- 1) OBJEKT SO 2391-20-10 JE SOUČÁSTÍ AKCE: VYPRACOVÁNÍ PROJEKTOVÉ DOKUMENTACE NA OPRAVU MOSTNÍCH OBJEKTŮ V JIHO MORAVSKÉM KRAJI.
- 2) STÁVAJÍCÍ ČÁST OPĚR A KŘÍDEL BUDOU SANOVÁNY - VIZ TZ A VÝKRES SPODNÍ STAVBY.



SUDOMĚŘICE



OZNÁČENÍ	PORODNOSTI	DATUM	PPRPS
TABULKA ZMĚN			

TÚ 2391 Veselí nad Moravou (mimo) - Skalica na Slovensku (ŽSR)

DÚ 04 Strážnice - Sudoměřice nad Moravou

Zodp. projektant zakázky:	Ing. Libor Kožík <i>kal</i>
Zodp. projektant:	Ing. Libor Kožík <i>kal</i>
Vypracoval:	Ing. Vojtěch Vystavěl <i>vay</i>
Kontroloval:	Ing. Libor Kožík <i>kal</i>

Zhotovitel PD:

F-PROJEKT
S.O.P.H.A.S.T.E.R.

Jihomoravský ústřední stavebný úřad
Jana Čermáka 4642/Sd
79601 Prostějov

Kraj Jihomoravský K.u.: Strážnice

Objednatel: Správa železnic, s. o., ČR Brno, Kounicova 26, 611 43 Brno

Stavba:

**Oprava mostu v km 8,590 na trati Veselí nad Moravou -
Skalica na Slovensku**

SO 2931-20-10

Dateum:	05/2023
Stručný:	OSP
Císlo zakázky:	37-1004
Měřítko:	1:50, 1:25
Část PD:	Císlo přílohů:

D.2.1.4
02-04

NOVÝ STAV - ŘEZY